

TECHNOLOGIE W NGO

Jak mądrze wdrażać narzędzia cyfrowe
i AI w organizacji pozarządowej
2026



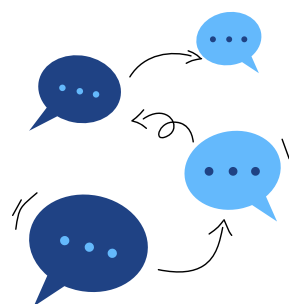
75% organizacji korzysta z AI

Kluczowe wskaźniki efektywności

Technologie



Zwiększenie efektywności i zmniejszenie kosztów



Ułatwienie komunikacji i fundraisingu

Wstęp

Cyfrowa szansa dla NGO

W erze cyfrowej, organizacje pozarządowe (NGO) stoją przed **niezwykłymi wyzwaniami**. Z jednej strony borykają się z niedoborem zasobów, a z drugiej – z rosnącą presją na dokładne i przejrzyste raportowanie. Wykorzystanie **narzędzi AI** może znacząco poprawić efektywność działania, oszczędzając czas na codziennych zadaniach, a także usprawniając komunikację i fundraising. Kluczowe jest jednak, aby wprowadzenie tych technologii przebiegało **bezpiecznie i etycznie**, z zachowaniem wszystkich standardów ochrony danych.

Wdrożenie sztucznej inteligencji i narzędzi cyfrowych w NGO może przynieść znaczne korzyści, ale niewłaściwe podejście może prowadzić do poważnych konsekwencji. **Etyka, bezpieczeństwo i koszt** są kluczowymi kwestiami, które organizacje muszą rozważyć przed zastosowaniem innowacyjnych rozwiązań. Współpraca z ekspertami oraz korzystanie z dostępnych zasobów, takich jak programy wsparcia dla NGO, mogą pomóc w **efektywnym wdrażaniu** narzędzi, które przyczynią się do rozwoju sektora.

Narzędzia technologiczne

Gdzie szukać wsparcia?

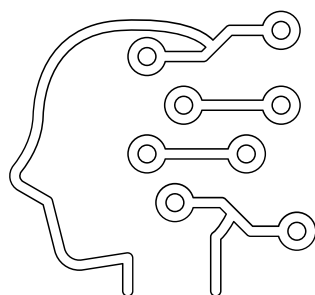
W dzisiejszym świecie, **technologie** stają się kluczowym wsparciem dla organizacji pozarządowych. Microsoft for Nonprofits oferuje **dostęp do narzędzi M365**, co pozwala na zwiększenie efektywności do 300 użytkowników. Google for Nonprofits zapewnia granty na reklamy oraz dostęp do Workspace, co wspiera fundraising i komunikację. Canva for Nonprofits umożliwia tworzenie atrakcyjnych materiałów wizualnych, co jest nieocenione w działaniach marketingowych.

Istnieje wiele źródeł wsparcia technologicznego dla NGO. Gamma pozwala na tworzenie prezentacji z pomocą AI, co może znacznie uprościć proces przygotowywania materiałów. Anthropic Claude oferuje zniżki na subskrypcje dla organizacji, a OpenAI zapewnia granty oraz zniżki na dostęp do ChatGPT. Dodatkowo, narzędzia do zarządzania, takie jak Firmbee, Slack, i Asana, ułatwiają współpracę zespołową, co jest kluczowe w organizacjach pozarządowych.



Wdrożenia AI

Jak AI wspiera organizacje pozarządowe



Wdrożenie narzędzi AI w codziennej pracy organizacji pozarządowej może znacznie **usprawnić procesy**. Wnioski i raporty można generować szybciej, co pozwala zaoszczędzić czas. AI może działać jako pierwszy redaktor, analizując dane i pomagając w burzach mózgów.

Optymalizacja komunikacji i fundraisingu również staje się prostsza dzięki automatyzacji i personalizacji kampanii, co przekłada się na wyższe zaangażowanie odbiorców.

W kontekście komunikacji, AI umożliwia **automatyzację skrzynek mailowych** oraz tłumaczenie treści, co jest szczególnie przydatne w organizacjach działających na międzynarodowej arenie.

W fundraisingu, wykorzystanie narzędzi AI do analizy danych może pomóc w lepszym targetowaniu odbiorców i zwiększeniu efektywności kampanii. Kluczowym elementem jest jednak, aby każde wdrożenie było przeprowadzane z uwzględnieniem bezpieczeństwa oraz etyki, co zapewnia **długoterminowy rozwój** organizacji.



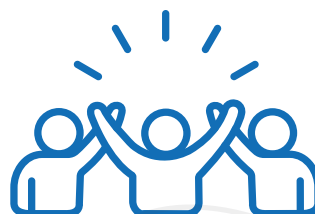
KLUCZOWE ELEMENTY BUDOWANIA PERSONY AI

Zanim zaczniesz pracę z AI, musisz dostarczyć jej kontekst. Bez tego odpowiedzi będą generyczne i pozbawione charakteru. Przygotuj dokument zawierający:

- MISJA I CELE:** KIM JESTEŚMY I CO CHCEMY ZMIENIĆ?
- HISTORIA I SUKCESY:** KONKRETNE WYNIKI
- ZESPÓŁ:** KOMPETENCJE KLUCZOWYCH OSÓB
- STYL KOMUNIKACJI:** JAKIM JĘZYKIEM MÓWIMY? CO NAS WYRÓŻNIA?
- WYZWANIA:** JAKIE PROBLEMY CHCEMY ROZWIĄZAĆ?



Misja i cele organizacji są jasne



Zespół ma wymagane kompetencje

Bezpieczeństwo

Rola procedur w technologii NGO



W kontekście wprowadzania technologii w NGO, **bezpieczeństwo** staje się kluczowym zagadnieniem. Warto pamiętać, że **procedury wewnętrzne** powinny być równie ważne jak technologie. Zjawisko Shadow AI, czyli korzystanie z narzędzi AI bez zgody organizacji, jest powszechne i może prowadzić do wielu problemów, takich jak naruszenie prywatności czy niezgodność z regulacjami. Wdrożenie polityki bezpieczeństwa i edukacja zespołu w tym zakresie są niezbędne, aby zminimalizować ryzyko związane z nowymi technologiami.

RODO nakłada obowiązki dotyczące ochrony danych osobowych, co oznacza, że organizacje muszą unikać używania danych identyfikacyjnych, takich jak imiona, adresy czy PESEL w przypadku AI. Należy również pamiętać o zjawisku halucynacji, gdzie AI generuje fałszywe informacje. Każdy materiał generowany przez AI powinien być zatwierdzony przez człowieka, co podkreśla wagę zachowania **ludzkiego nadzoru** w procesach decyzyjnych. Dobrze zdefiniowane procedury i polityki mogą znacząco poprawić bezpieczeństwo organizacji.

Oś czasu AI Act

Oś czasu AI Act przedstawia kluczowe etapy regulacji dotyczących sztucznej inteligencji, które wpłyną na organizacje pozarządowe. W lutym 2025 roku wprowadzony zostanie zakaz systemów wysokiego ryzyka oraz wymóg szkolenia pracowników. W sierpniu 2026 roku organizacje będą zobowiązane do oznaczania treści generowanych przez AI. Na koniec, w grudniu 2027 roku, wszystkie decyzje algorytmiczne będą musiały być uzasadnione. Te zmiany mają na celu zapewnienie odpowiedzialnego i etycznego wdrażania technologii AI w NGO.



9 praktyk

Odpowiedzialnego AI

1. **Chroń dane osobowe** – anonimizuj wszystko przed wklejeniem do czatu.
2. **Zachowaj tajemnicę** – nie dziel się szczegółami budżetów ani procedur w darmowych wersjach narzędzi.
3. **Transparentność** – informuj odbiorców, że korzystasz z AI (np. w stopce dokumentu).
4. **Decyzyjność człowieka** – AI to pomocnik, nie szef. Ty podejmujesz ostateczne decyzje.
5. **Sprawdzaj źródła** – weryfikuj merytorykę, AI bywa zbyt pewna siebie w błędach.
6. **Język włączający** – dbaj, by AI nie powiełało stereotypów o grupach wykluczonych.
7. **Ocena wpływu** – regularnie sprawdzaj, czy narzędzie faktycznie pomaga, czy tylko generuje chaos.
8. **Ekologia** – pamiętaj o śladzie węglowym AI, używaj jej wtedy, gdy to konieczne.
9. **Edukacja** – ucz zespół, korzystaj z kursów (np. techsoup.pl) i twórz własne instrukcje.

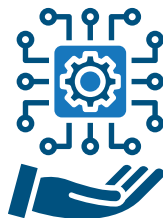
Dostępność cyfrowa

Standardy komunikacji w NGO

Dostępność w komunikacji cyfrowej jest kluczowa dla zapewnienia, że wszystkie grupy mają równy dostęp do informacji. Alt-teksty dla grafik oraz napisy do wideo pomagają osobom z niepełnosprawnościami zrozumieć treści. Użycie prostego języka, zgodnego z zasadami **Plain Language**, również zwiększa zrozumienie i dostępność materiałów. Warto pamiętać, że komunikacja musi być **inkluzjna**, aby dotrzeć do jak najszerszego grona odbiorców.

Mierzenie zasięgu komunikacji jest istotne dla oceny efektywności działań. Należy analizować, czy komunikaty docierają do wszystkich grup, a także jakie mają wpływ. Można zastosować różne metody, takie jak ankiety czy analiza statystyk, aby lepiej zrozumieć odbiorców i ich potrzeby. Wprowadzenie **standardów** dostępności w organizacji pomoże w budowaniu otwartości i transparentności w komunikacji.





Technologia w służbie misji

Wdrażanie rozwiązań cyfrowych i sztucznej inteligencji w organizacji pozarządowej to nie tylko projekt informatyczny, ale przede wszystkim **zmiana kultury pracy**. Technologia, choć potężna, pozostaje jedynie narzędziem – jej skuteczność zależy od tego, jak dobrze przygotujemy fundamenty: uporządkujemy wewnętrzne zasoby, zadamy o bezpieczeństwo danych i precyzyjnie określimy naszą tożsamość organizacyjną

Najważniejsze lekcje płynące z drogi ku cyfryzacji to:

- **Człowiek jako serce działań:** AI może być sprawnym asystentem, redaktorem czy analitykiem, ale nigdy nie zastąpi ludzkiej empatii, intuicji i etycznego osądu. To my podejmujemy ostateczne decyzje i bierzemy za nie odpowiedzialność.
- **Odzyskiwanie czasu na relacje:** Prawdziwą wartością płynącą z automatyzacji jest uwolnienie zespołu od monotonicznych, powtarzalnych zadań. Dzięki temu zyskujemy przestrzeń na to, co w trzecim sektorze najważniejsze: bezpośrednią pracę z beneficjentami i realizację misji.
- **Odpowiedzialność i zaufanie:** Budowanie nowoczesnego NGO opiera się na transparentności i ochronie prywatności osób, którym służymy. Odpowiedzialne korzystanie z technologii to wyraz szacunku dla naszych darczyńców i społeczności.

Przyszłość sektora społecznego budujemy dziś – łącząc nowoczesne narzędzia z niezmiennymi wartościami, które stoją u podstaw każdej organizacji. Nie bójmy się eksperymentować, pamiętając, że technologia ma wspierać, a nie zastępować to, co w nas najbardziej ludzkie



Agnieszka Biernacka

Kontakt: 536 953 102

a.biernacka@projektwalizka.org

Dziękujemy za przeczytanie tego poradnika. Mamy nadzieję, że zawarte w nim wskazówki pomogą Państwa organizacji rosnąć w siłę i jeszcze skuteczniej zmieniać świat na lepsze.

Zadanie publiczne ze środków Samorządu Województwa Mazowieckiego

Mazowsze.
serce Polski

Mazowsze >> dla organizacji
pozarządowych >

